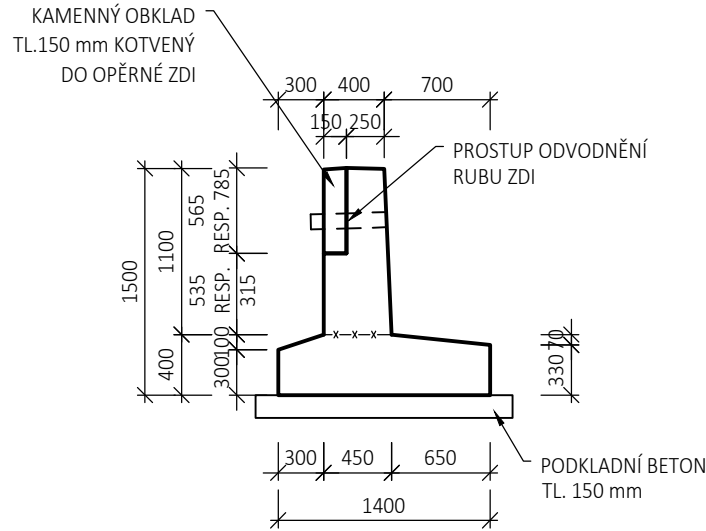
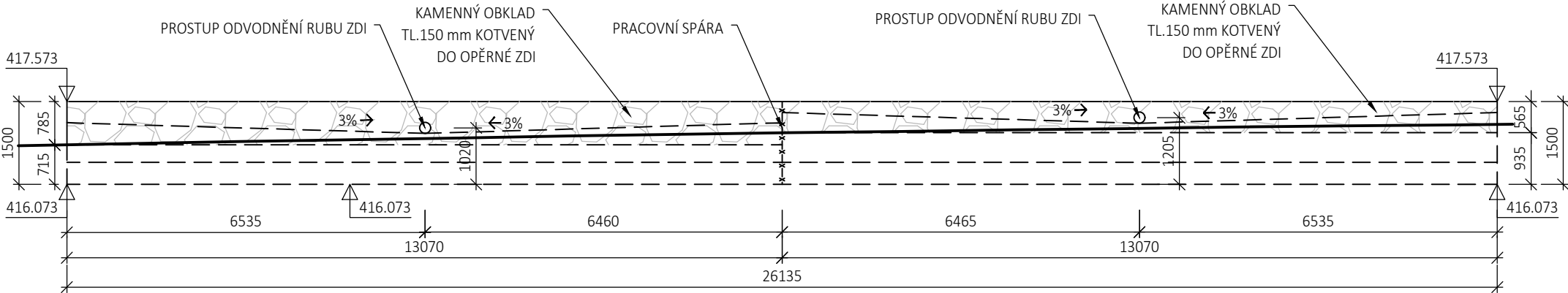


TVAR OPĚRNÉ ZDI  
1:50

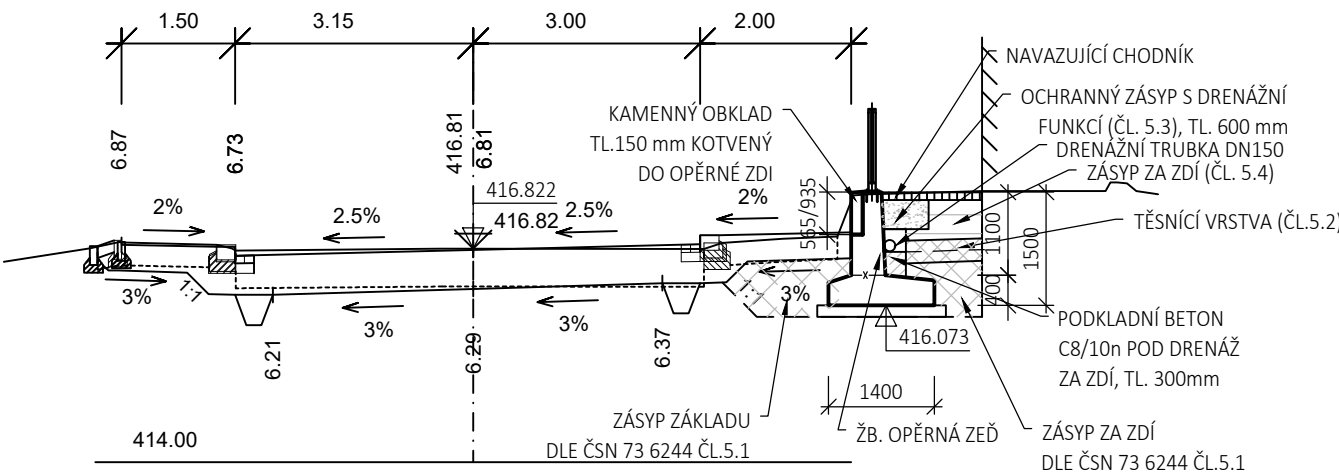


POHLED NA OPĚRNOU ZEĎ  
1:100



VZOROVÝ PŘÍČNÝ OPĚRNOU ZDÍ  
1:100

V KM 0,505 - 0,531



POZNÁMKY:

- VŠECHNY ČÁSTI KONSTRUKCE V TRVALÉM STYKU SE ZEMINOU BUDOU OPATŘENY IZOLACÍ PROTI ZEMNÍ VLHKOSTI
- VE SKLADBĚ 1x PENETRAČNÍ NÁTĚR + 2x ASFALTOVÝ NÁTĚR
- ZKOSENÍ VŠECH HRAN 30x30 mm

DETAILY:

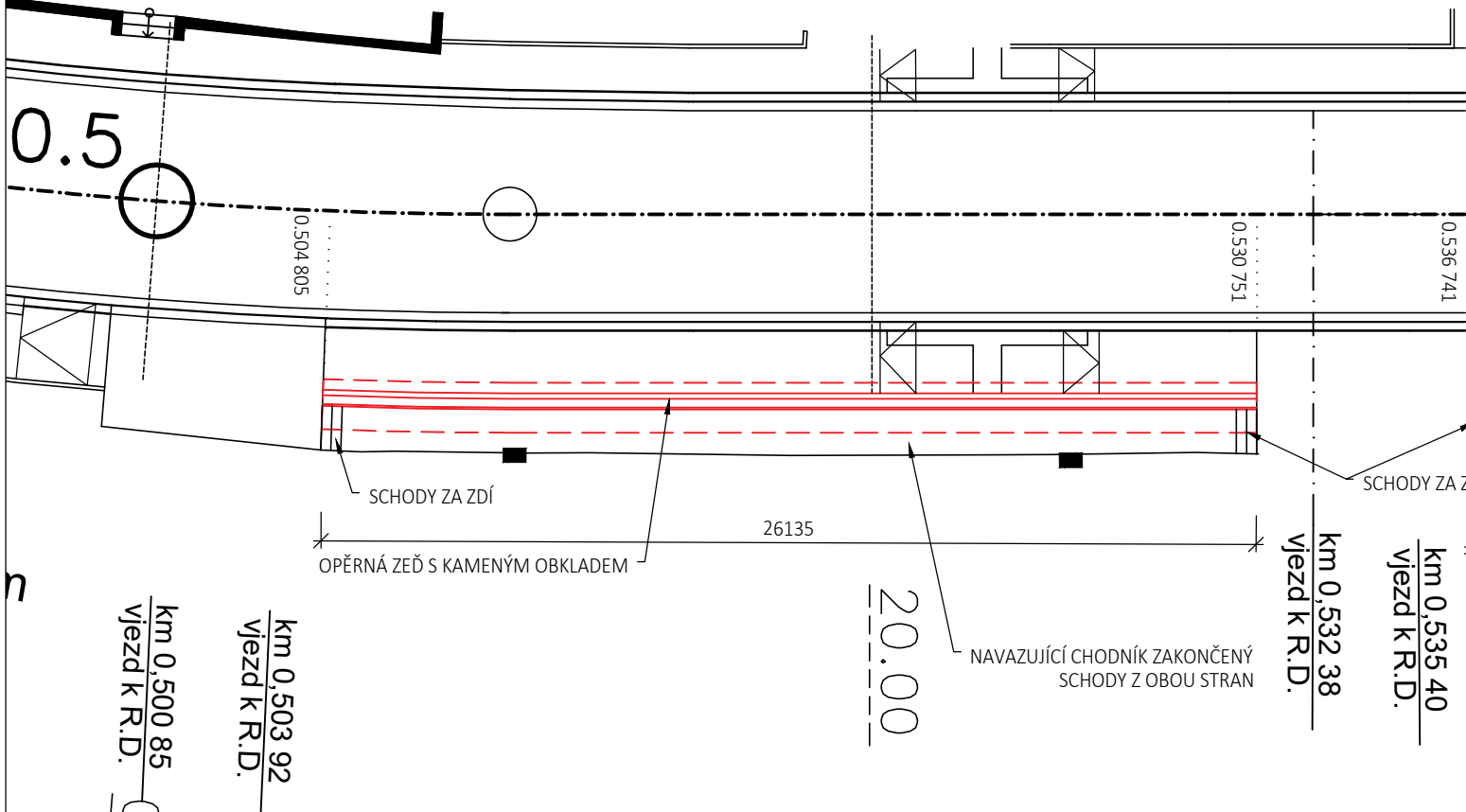
VEŠKERÉ DETAILS BUDOU VYPRACOVÁNY PODLE VL4 05/2015, A TO PODLE NÁSLEDUJÍCÍCH ČÁSTÍ:

- 204.01a - ODVODNĚNÍ RUBU OPĚR, DRENÁŽ ZA OPĚROU
- 204.01 - ODVODNĚNÍ RUBU OPĚR, VYÚSTĚNÍ DO LÍCE OPĚRY
- 208.03 - POVRCHOVÉ TĚSNĚNÍ PRACOVNÍ SPÁRY OPĚR A ZDÍ
- 208.05 - TĚSNĚNÍ PRACOVNÍ SPÁRY MEZI ZÁKLADEM A DŘÍKEM PODPĚR (ALT.1)


BETONY:

- OPĚRNÁ ZEĎ C30/37 XC4, XF2, XD2
- PODKLADNÍ BETON C8/10 - X0

SITUACE OPĚRNÉ ZDI V KM 0,505 - 0,531  
1:200



| REVIZE: | PŘEDMĚT ZMĚNY: | VYPRACOVAL: | DATUM: |
|---------|----------------|-------------|--------|
| 1       |                |             |        |
| 2       |                |             |        |
| 3       |                |             |        |

|                                     |                      |   |          |
|-------------------------------------|----------------------|---|----------|
| OBJEDNATEL:                         |                      | ZHOTOVITEL:   |          |
| Město Nová Paka                     | Královéhradecký kraj | <div></div> <div>www.afconsult.com</div>   |          |
|                                     |                      | <div>AF-CITYPLAN s.r.o.</div> <div>MAGISTRŮ 1275/13</div> <div>140 00 PRAHA 4</div> <div>tel.: +420 277 005 548</div> <div>fax.: +420 224 922 072</div> <div>www.af-cityplan.cz</div> |          |
| „II/284 NOVÁ PAKA - LOMNICKÁ ULICE“ |                      |   |          |
| NÁZEV PROJEKTU:                     |                      | STAVEBNÍ ČÁST   |          |
| ČÁST / NÁZEV DOKUMENTU:             |                      | SO 102 - CHODNÍKY PRO PĚŠÍ  |          |
| STAVEBNÍ OBJEKT:                    |                      | OPĚRNÁ ZEĎ V KM 0,505 - 0,531   |          |
| PŘÍLOHA:                            |                      |   |          |
| HLAVNÍ INŽENÝR PROJEKTU:            | Ing. D. FRIEDEL      | Č. ZAKÁZKY:   | 15-2-186 |
| ZODPOVĚDNÝ PROJEKTANT:              | Ing. Z. BIELA        | STUPEŇ:   | DSP+PDPS |
| VYPRACOVAL:                         | Ing. E. HUBEROVÁ     | ČÁST:   | C        |
| KONTROLA:                           | Ing. D. FRIEDEL      | PŘÍLOHA Č.:   | 7        |
| MĚŘÍTKO:                            | 1:200, 1:100, 1:50   | POČET A4:   | 3 x A4   |
| REVIZE:                             | -                    | DATUM:  | 02/2019  |